



**OSAKA**

Modèle Haut de Gamme

**YLS**



**OSAKA**



Alliage en cobalt à base de vanadium et de molybdène permettant une **meilleure résistance à l'usure**.



**Pointe étroite et pointue** permettant plus de précision.

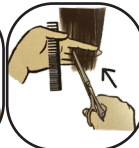
### Infos Pratiques



Excelle dans la **précision** permettant de créer une texture plus marquée.



**Travail de coupe sur cheveux fins, sur zones sensibles.**



Travail en piquetage pour casser efficacement les lignes de coupe.

**Tailles disponibles :**  
5.0 / 5.5 / 6.0 pouces



Léger et maniable

Taille réelle

**Ciseaux OSAKA YLS 55**

Longueur : 5.5 pouces / 16 cm

Poids : 52 grammes

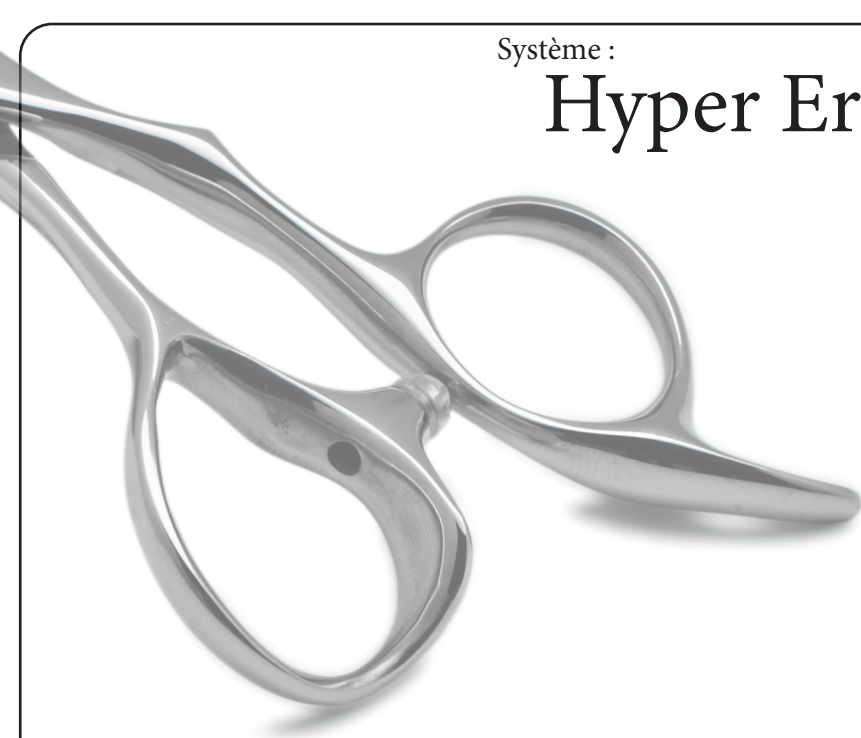


**OSAKA**

Système :

# Hyper Ergonomique

OSAKA



Le manche des ciseaux permet une prise en main plus confortable, notamment pour les **plateaux**.

L'anneau du pouce recourbé épouse parfaitement le pouce, donnant l'illusion que les ciseaux deviennent **l'extension de la main**.

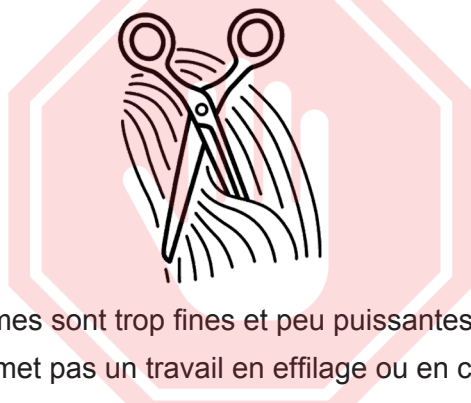


Plan de coupe d'une lame de type «Danba» équipant les ciseaux YLS.



Lame très fine avec une pointe très pointue et très légère. Ceci permet de développer la précision de la paire de ciseaux pour des coupes très précises et droites, plutôt sur cheveux fins.

## ATTENTION



Les lames sont trop fines et peu puissantes ce qui ne permet pas un travail en effilage ou en couper glisser fluide et sans accroc sur les cheveux.