



OSAKA

Modèle Haut de Gamme

YCE



OSAKA



Taille réelle

Ciseaux OSAKA YCE 60

Longueur : 6.0 pouces / 17 cm

Poids : 53 grammes



Alliage en cobalt à base de vanadium et de molybdène permettant une **meilleure résistance à l'usure**.



Pointe étroite et pointue permettant plus de précision.

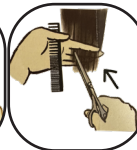
Infos Pratiques



Excellente dans la **précision** permettant de créer une texture plus marquée.



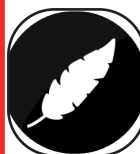
Travail de coupe sur cheveux fins, sur zones sensibles.



Travail en piquetage pour casser efficacement les lignes de coupe.

Tailles disponibles :

5.5 / 6.0 pouces



Léger et maniable

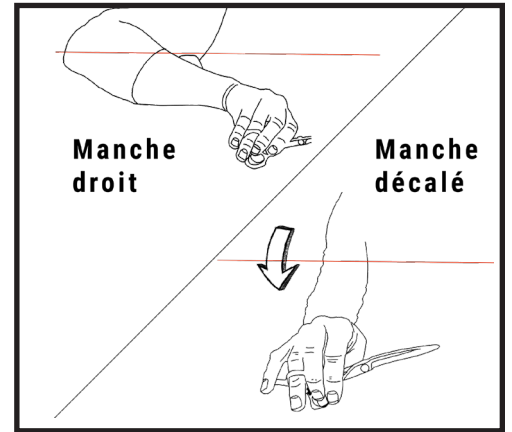
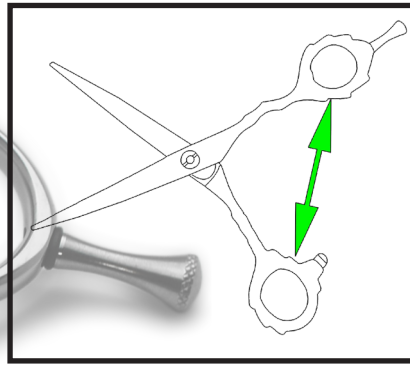


OSAKA

Système :

Offset Décalé

OSAKA



Le manche offset possède 2 anneaux désaxé ce qui optimise le positionnement du pouce pour la coupe. Ceci limite les risques de douleurs au canal carpien, et entraîne également une position plus confortable du bras.

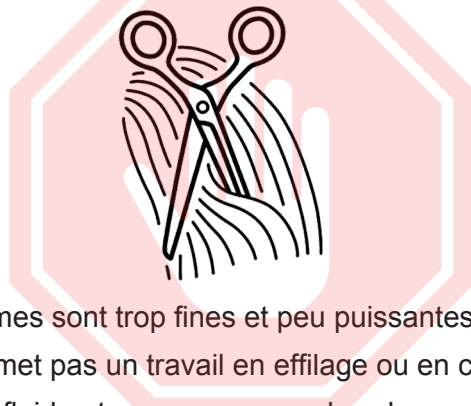


Plan de coupe d'une lame de type «Danba» équipant les ciseaux YLS.



Lame très fine avec une pointe très pointue et très légère. Ceci permet de développer la précision de la paire de ciseaux pour des coupes très précises et droites, plutôt sur cheveux fins.

ATTENTION



Les lames sont trop fines et peu puissantes ce qui ne permet pas un travail en effilage ou en couper glisser fluide et sans accrocs sur les cheveux.