



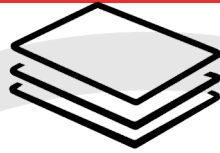
**OSAKA**

Modèle Milieu de gamme :

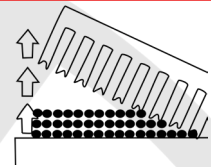
**TA-30T**



**OSAKA**



Alliage à fort teneur en carbone 440C permettant un excellent rapport qualité prix et une bonne ductilité aux lames.



Système Reverse Blade avec les dents disposées à l'arrière de la lame droite



### Infos Pratiques

Tailles disponibles :  
6.0 pouces

Ratio de coupe :



20% des cheveux



30% des cheveux



50% des cheveux



**OSAKA**

Taille réelle  
**Ciseaux OSAKA TA 30T**  
Longueur : 5.5 pouces / 16cm  
Poids : 50 grammes

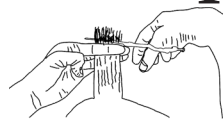


**OSAKA**

Système :

# Super Ergonomique

**OSAKA**

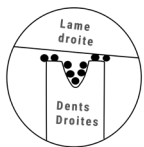


Le manche des ciseaux permet une prise en main plus confortable, que ce soit en peigne ciseaux ou en effilage.

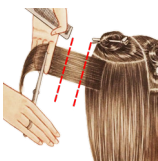
L'anneau du pouce recourbé épouse parfaitement le pouce, donnant l'illusion que les ciseaux deviennent l'**extension de la main**.



Excellente dans la coupe plutôt que le couper glisser principalement grâce au design traditionnel des dents :



**Dents droites** permettant à ces derniers de mieux retenir les cheveux.



**Principalement** utilisés pour désépaissir les mèches par la coupe, **sans glisser sur les cheveux**



**Piquetage** et utilisation en peigne ciseaux pour effacer les barres parfois produite par les ciseaux droits.



Existe également en version ciseaux droit pour la constitution d'un kit de ciseaux polyvalent et particulièrement qualitatif.