



**OSAKA**

Modèle Haut de Gamme

**STYLUS**



**OSAKA**



Alliage en cobalt à base de vanadium et de molybdène permettant une **meilleure résistance à l'usure**.



**Sensation de coupe douce** sur tout type de cheveux.

### Infos Pratiques



Excellente dans la **puissance** grâce à l'épaisseur des lames ce qui permet :



**Effilage et technique de couper glisser.**



Coupe sur tout type de **cheveux secs, mouillés fins** ou encore épais.

**Tailles disponibles :**  
6.3 / 7.0 pouces



Lourd  
mais  
puissant

Taille réelle

**Ciseaux OSAKA STYLUS 63**

Longueur : 6.3 pouces / 18cm

Poids : 60 grammes

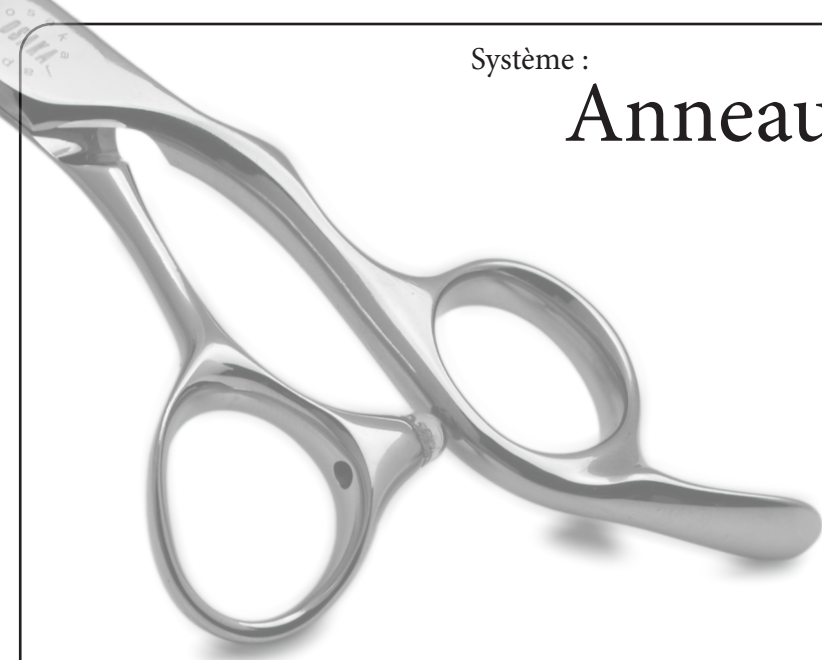


**OSAKA**

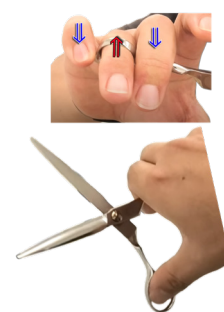
Système :

# Anneaux fins

**OSAKA**



Anneaux trop épais sur des doigts fins



Anneaux adaptés à des doigts fins

Les anneaux ont un diamètre réduit, adaptés aux doigts fins.

Ceci permet d'éviter que l'anneau glisse trop, ce qui obligerait le pouce à limiter l'ouverture des lames, et donc à répéter un mouvement fatigant.



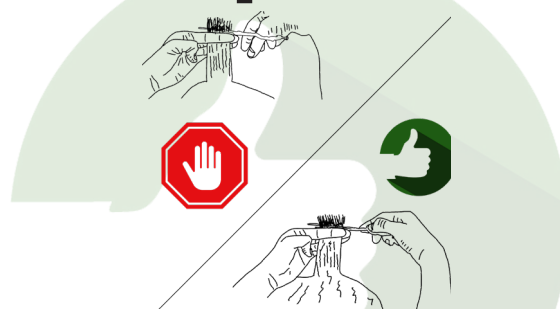
Plan de coupe d'une lame de type «Hamaguri» équipant les ciseaux STYLUS.



Lame de type «**Soft**» avec un tranchant légèrement incurvé, amortissant la coupe, réduisant le côté «scratchy» de la coupe.

Contrairement aux lames «**Straight**», les cheveux glissent légèrement.

## Le petit +



L'anneau du pouce recourbé épouse parfaitement le pouce, donnant l'illusion que les ciseaux deviennent l'**extension de la main**.