



**OSAKA**

Modèle :

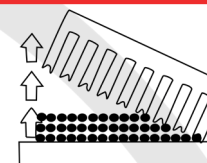
**RTA 30T**



**OSAKA**



Alliage à fort teneur en carbone 440C permettant un excellent rapport qualité prix et une bonne ductilité aux lames.



Système Reverse Blade avec les dents disposées à l'arrière de la lame droite

### Infos Pratiques

Tailles disponibles :  
5.5 pouces

Ratio de coupe :



20% des cheveux



30% des cheveux



50% des cheveux

Taille réelle

**Ciseaux OSAKA RTA30T**

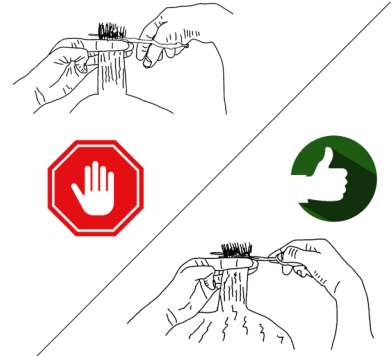
Longueur : 5.5 pouces / 16cm

Poids : 50 grammes

Système :

# Super Ergonomique

OSAKA

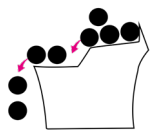


Le manche des ciseaux permet une prise en main plus confortable, notamment pour les plateaux.

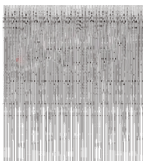
L'anneau du pouce recourbé épouse parfaitement le pouce, donnant l'illusion que les ciseaux deviennent l'extension de la main.



Excelle dans le couper glisser et l'effilage avant tout, les cheveux étant coupé de manière plus nette et plus fluide.



**Dents courbées** permettant à ces derniers de laisser les cheveux glisser plus facilement.



Contrairement aux dents droites, les dents courbées marquent les cheveux de manière moins clair.



**Permet de casser** les lignes de coupe de manière plus efficace pour avoir un résultat plus naturel.



Existe également en version ciseaux droit pour la constitution d'un kit de ciseaux polyvalent et particulièrement qualitatif.