

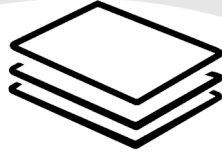


OSAKA

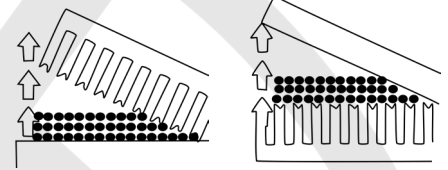
Modèle Milieu de Gamme :

JK

OSAKA



Alliage à fort teneur en carbone 440C permettant un excellent rapport qualité prix et une bonne ductilité aux lames.



Les versions sculpteurs et effileurs sont disponibles grâce au manche droit (voir ci dessous)

Infos Pratiques

Tailles disponibles :
5.5 / 6.0 / 6.5 pouces

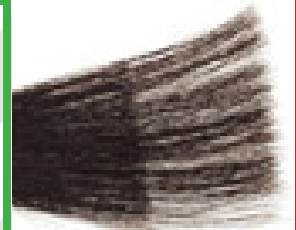
Ratio de coupe :



20% des cheveux



30% des cheveux



50% des cheveux

Taille réelle

Ciseaux OSAKA JK-46T

Longueur : 6.5 pouces / 18cm

Poids : 58 grammes

Système :

Level Set

OSAKA



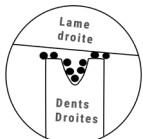
Les anneaux sont alignés pour permettre aux ciseaux d'être utilisés dans les 2 sens de coupe :

- lame dentée arrière (mode sculpteur) : Pour réaliser des coupes hommes.

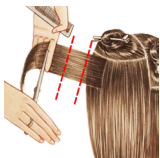
- lame dentée avant (mode effileur) : Pour travailler en coupe femme et en effilage.



Excellente dans la coupe plutôt que le couper glisser principalement grâce au design traditionnel des dents :



Dents droites permettant à ces derniers de mieux retenir les cheveux.



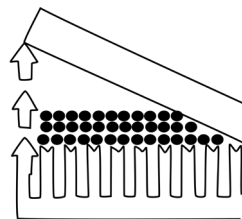
Principalement utilisés pour désépaissir les mèches par la coupe, **sans glisser sur les cheveux**



Piquetage et utilisation en peigne ciseaux pour effacer les barres parfois produite par les ciseaux droits.



Les ciseaux peuvent être utilisés en version effileurs.



Ceci permet de réduire substantiellement le ratio de coupe nécessitant ainsi plus de passage mais avec le bénéfice de légèrement moins marqué que la version sculpteur.