



OSAKA

Modèle Milieu de gamme

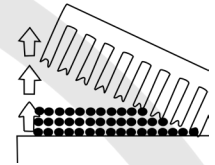
GX-40T



OSAKA



Alliage à fort teneur en carbone 440C permettant un excellent rapport qualité prix et une bonne ductilité aux lames.



Système Reverse Blade avec les dents disposées à l'arrière de la lame droite

Infos Pratiques

Tailles disponibles :
6.0 pouces

Ratio de coupe :



20% des cheveux



30% des cheveux



50% des cheveux

Taille réelle

Ciseaux OSAKA GX 40T

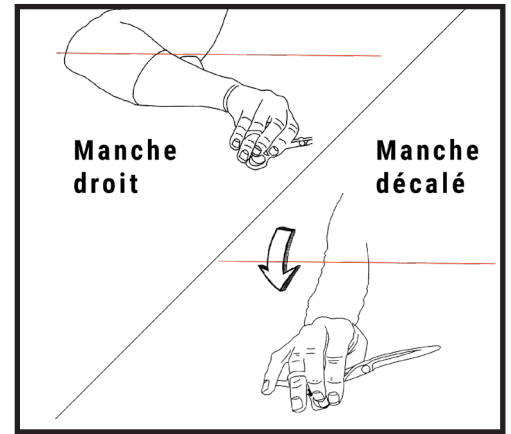
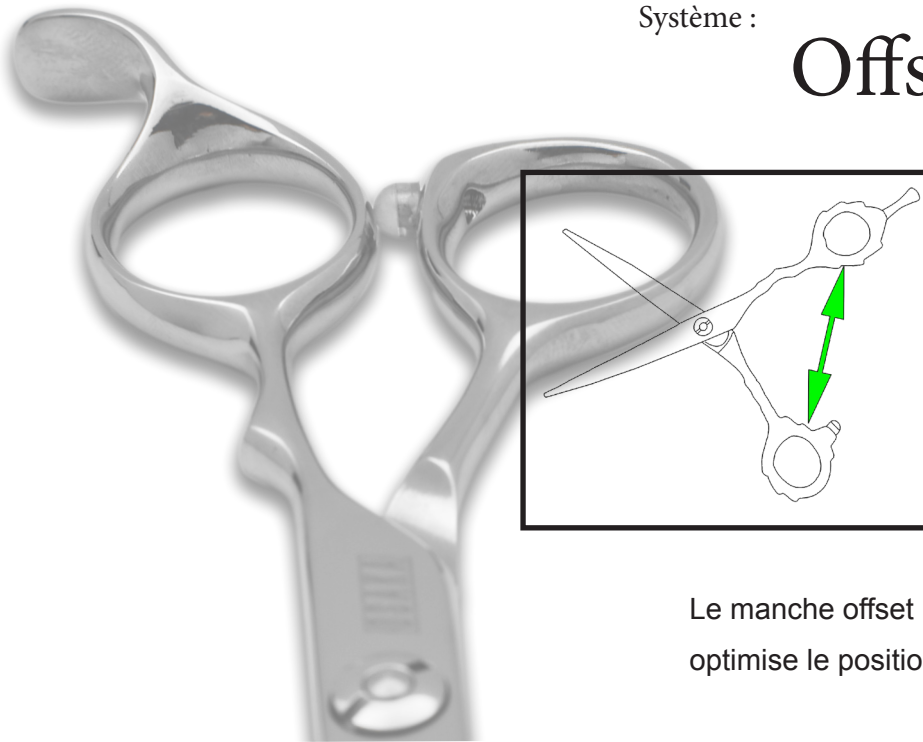
Longueur : 6.0 pouces / 17cm

Poids : 54 grammes

Système :

Offset

OSAKA

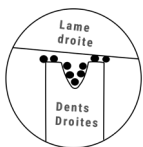


Le manche offset possède 2 anneaux désaxés ce qui optimise le positionnement du pouce pour la coupe.

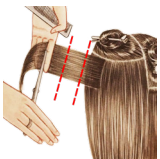
Le repose doigt a aussi été réalisé plus épais pour permettre une assise du pouce plus stable et une tenue plus confortable.



Excellente dans la coupe plutôt que le couper glisser principalement grâce au design traditionnel des dents :



Dents droites permettant à ces derniers de mieux retenir les cheveux.



Principalement utilisés pour désépaissir les mèches par la coupe, **sans glisser sur les cheveux**



Piquetage et utilisation en peigne ciseaux pour effacer les barres parfois produite par les ciseaux droits.



Existe également en version effileur coupant légèrement moins que la version sculpteur ce qui nécessite plus de passage mais a le bénéfice de légèrement moins marqué que la version sculpteur.