



OSAKA

Modèle Haut de Gamme :

FLAT 17



OSAKA



Infos Pratiques

Tailles disponibles :
6.0 pouces

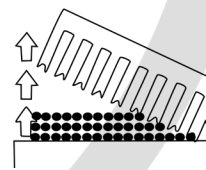
Ratio de coupe :



20% des cheveux

30% des cheveux

50% des cheveux



Les versions sculpteurs et effileurs sont disponibles grâce au manche droit (voir ci dessous)



Alliage en cobalt à base de vanadium et de molybdène permettant une **meilleure résistance à l'usure.**

Taille réelle

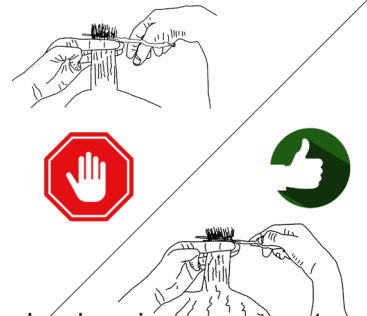
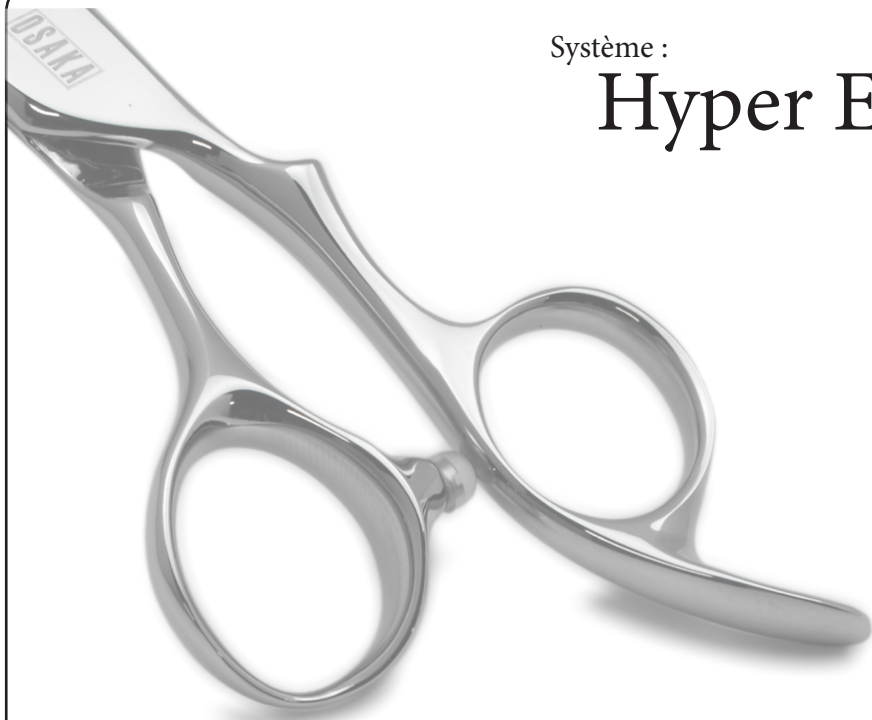
Ciseaux OSAKA FLAT 17T

Longueur : 6.0 pouces / 17cm

Poids : 54 grammes

Système :

Hyper Ergonomique

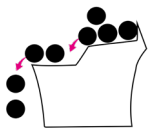


Le manche des ciseaux permet une prise en main plus confortable, notamment pour les **plateaux**.

L'anneau du pouce recourbé épouse parfaitement le pouce, donnant l'illusion que les ciseaux deviennent **l'extension de la main**.



Les dents plus épaisses permettent d'accélérer le travail et renforce la puissance de coupe. Ceci ouvre la porte vers plus de texturisation.



Dents courbées permettant à ces derniers de laisser les cheveux glisser plus facilement.

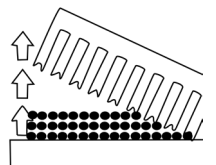


En coupant une plus grande partie, les dents marquent plus ce qui casse efficacement les lignes de coupe.



Peigne ciseaux et fondu : Régulièrement utilisé par les coupeurs hommes japonais, les FLAT 17T permettent de flouter la ligne de coupe efficacement.

La version sculpteur est principalement utilisée pour désépaissir les mèches par la coupe, **sans glisser sur les cheveux**.



Egalement disponible avec sa version droite, les ciseaux **FLAT**.

