

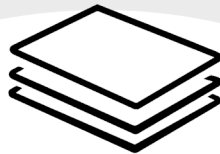


**OSAKA**

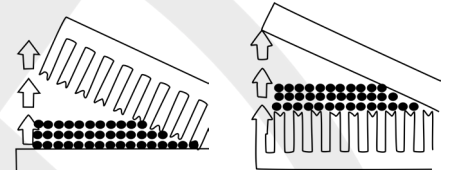
Modèle Milieu de Gamme :

**CXS-30T**

**OSAKA**



Alliage à fort teneur en carbone 440C permettant un excellent rapport qualité prix et une bonne ductilité aux lames.



Les versions sculpteurs et effileurs sont disponibles grâce au manche droit (voir ci dessous)

### Infos Pratiques

Tailles disponibles :  
6.0 pouces

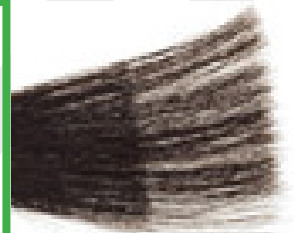
Ratio de coupe :



20% des cheveux



30% des cheveux



50% des cheveux



**OSAKA**

Taille réelle  
**Ciseaux OSAKA CXS-30T**  
Longueur : 6.0 pouces / 17cm  
Poids : 54 grammes

**OSAKA**

Système :

# Level Set

**OSAKA**



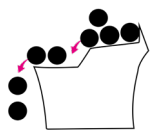
Les anneaux sont alignés pour permettre aux ciseaux d'être utilisés dans les 2 sens de coupe :

- lame dentée arrière (mode sculpteur) : Pour réaliser des coupes hommes.

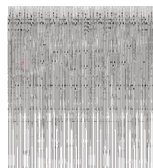
- lame dentée avant (mode effileur) : Pour travailler en coupe femme et en effilage.



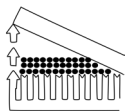
Excellente dans la polyvalence avec la possibilité de travailler avec la version sculpteur ou effileur des ciseaux.



**Dents courbées** permettant à ces derniers de laisser les cheveux glisser plus facilement.

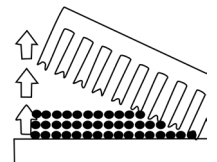


Contrairement aux dents droites, les dents courbées marquent les cheveux de manière moins claire.



**Permet de travailler** en effilage et en glissement de manière plus fluide afin d'avoir des lignes moins marquées et moins définies (version effileur avec les dents en bas)

**La version sculpteur est principalement** utilisée pour désépaissir les mèches par la coupe, **sans glisser sur les cheveux.**



Utilisée également pour le peigne ciseaux pour effacer les lignes de coupes produites par les ciseaux droits.

