



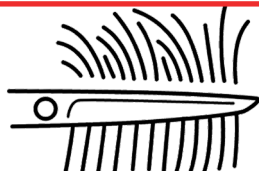
OSAKA

Modèle Milieu de Gamme :

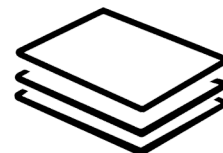
CROSS



OSAKA



Un modèle qui se caractérise par sa **puissance de coupe** et sa **polyvalence** de coupe.



Alliage à fort teneur en carbone 440C permettant un excellent rapport qualité prix et une bonne ductilité aux lames.



Manche **offset** avec un anneau du pouce **désaxé** par rapport à l'auriculaire, limitant les efforts lors de l'ouverture et la fermeture des lames.

Infos Pratiques

Tailles disponibles :
6.0 / 7.0 pouces



OSAKA

Taille réelle

Ciseaux OSAKA CROSS 60

Longueur : 6.0 pouces / 17cm

Poids : 56 grammes

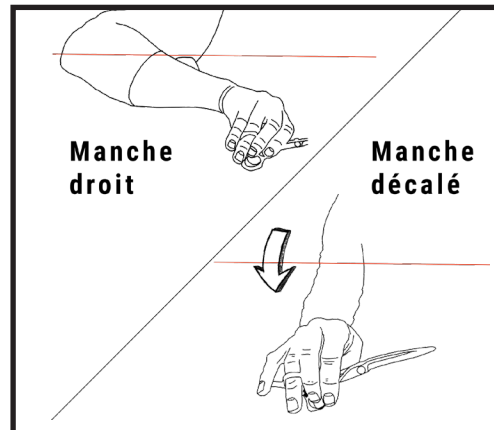
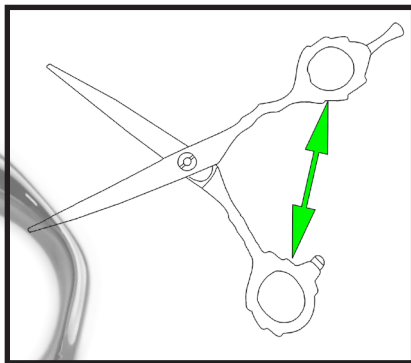
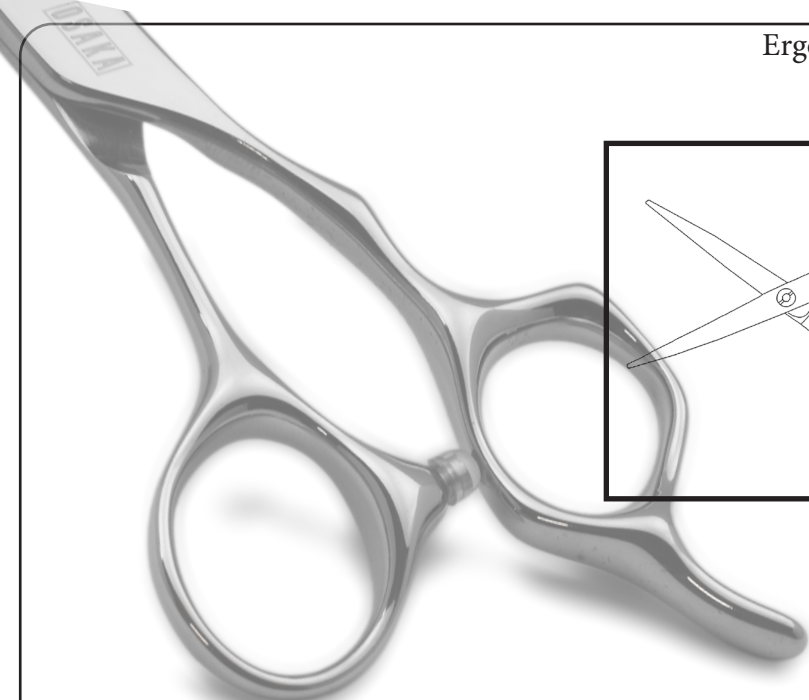


OSAKA

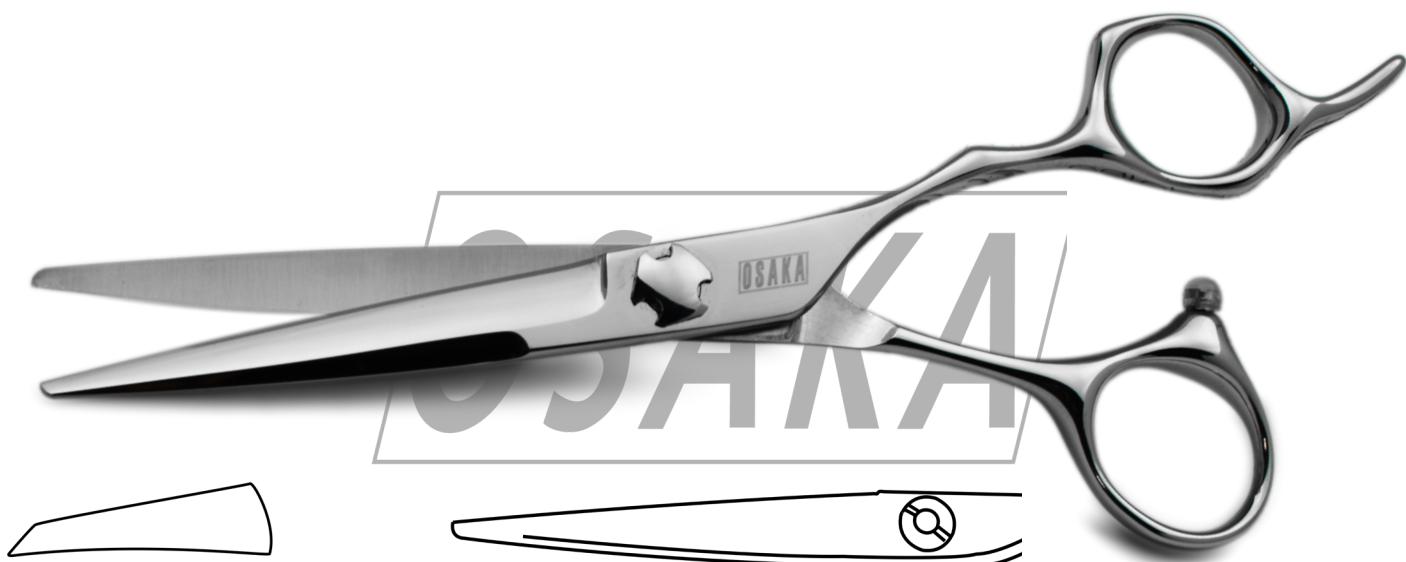
Ergonomie :

Offset

OSAKA



Le manche offset possède 2 anneaux désaxés ce qui optimise le positionnement du pouce pour la coupe. Ceci limite les risques de douleurs au canal carpien, et entraîne également une position plus confortable du bras.



Plan de coupe d'une lame de type «Danba» équipant les ciseaux CROSS.

Lame de type «**Straight**» avant tout réalisée pour la coupe sur tout type de cheveux.



Excelle dans la **puissance** grâce à l'épaisseur des lames ce qui permet :



Plateaux, coupe droite et carrés avec ligne nette.



Coupe sur tout type de **cheveux secs, mouillés fins** ou encore **épais**.



Paire un peu plus **lourde** que les autres mais nettement **plus puissantes**.



Non conseillé pour travailler en précision notamment dans les zones sensibles comme les tours d'oreille ou encore la nuque.

Les lames sont **avant tout dessinées pour la coupe** donc risquent d'accrocher les cheveux en effilage. Il vaut mieux attendre 2-3 semaines pour que les lames s'adaptent.