



OSAKA

Modèle Haut de Gamme :

CLX-30T



OSAKA



Infos Pratiques

Tailles disponibles :
6.0 pouces

Ratio de coupe :



20% des cheveux



30% des cheveux



50% des cheveux



Dessin spécial des dents pour éviter les dommages faits aux cheveux.



Alliage en cobalt à base de vanadium et de molybdène permettant une **meilleure résistance à l'usure.**

Taille réelle

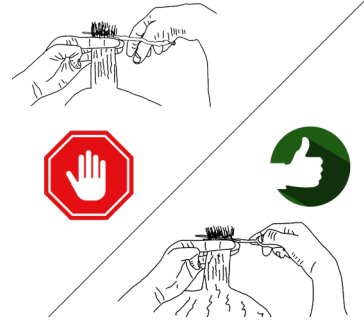
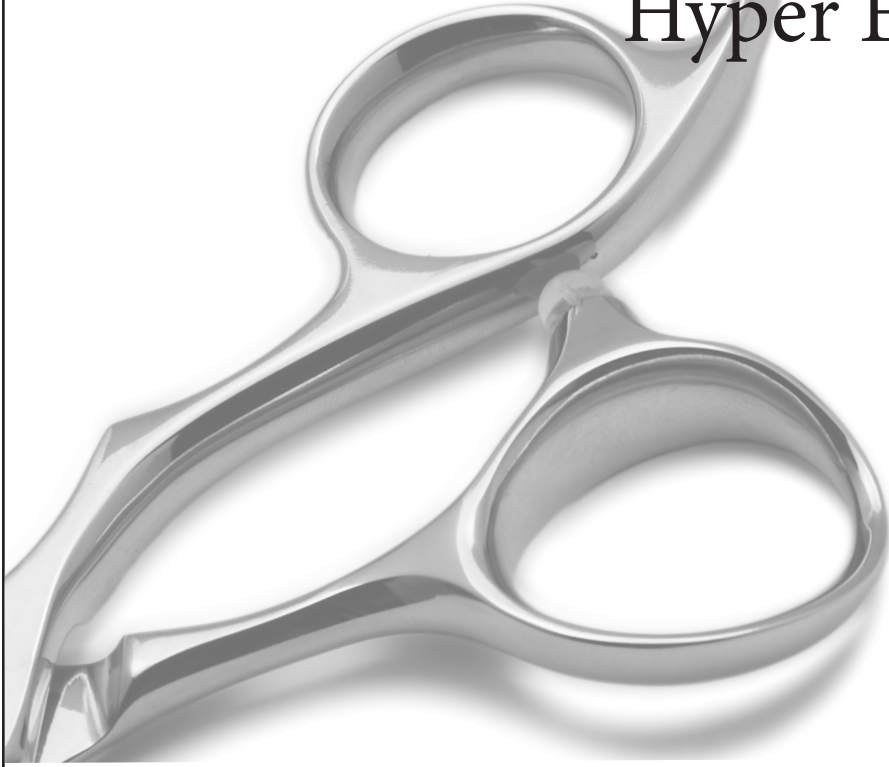
Ciseaux OSAKA CLX30T

Longueur : 6.0 pouces / 17cm

Poids : 54 grammes

Système :
Hyper Ergonomique

OSAKA

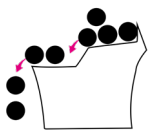


Le manche des ciseaux permet une prise en main plus confortable, notamment pour les **plateaux**.

L'anneau du pouce recourbé épouse parfaitement le pouce, donnant l'illusion que les ciseaux deviennent l'**extension de la main**.



Les dents sont extrêmement travaillées pour permettre de un travail de coupe fluide, sans accroc sur les cheveux :



Dents courbées permettant à ces derniers de laisser les cheveux glisser plus facilement. Le design spécial évite les dégats causés aux cheveux lors de son utilisation.

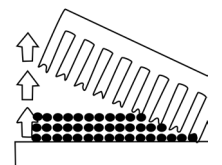
Ratio de coupe : 30%



Le faible ratio de coupe évite de créer des lignes de coupe visibles ce qui permet d'avoir un résultat moins marqué et plus naturel.



La version sculpteur est principalement utilisée pour désépaissir les mèches par la coupe, **sans glisser sur les cheveux**.



Utilisée également pour le peigne ciseaux pour effacer les lignes de coupes produites par les ciseaux droits.

