



OSAKA

Modèle Milieu de Gamme :

C2K40T



OSAKA



Infos Pratiques

Tailles disponibles :
6.0 pouces

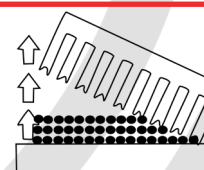
Ratio de coupe :



20% des cheveux

30% des cheveux

50% des cheveux



Version sculpteur avec
les dents disposées à
l'arrière de la lame droite



Alliage à fort teneur
en carbone 440C
permettant un
excellent rapport
qualité prix et une
bonne ductilité aux
lames.

Taille réelle

Ciseaux OSAKA C2K 40T

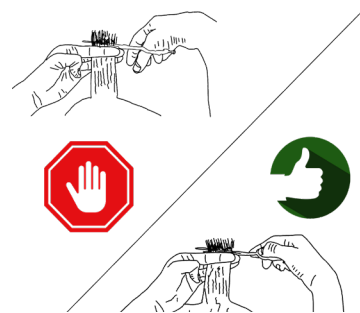
Longueur : 6.0 pouces / 17cm

Poids : 54 grammes

Système :

Ultra Ergonomique

OSAKA

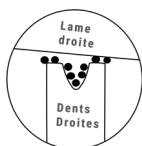


Le manche hyper ergonomique se distingue par un anneau **plus épais** au niveau du pouce, permettant une assise **plus stable** et une **position plus confortable**.

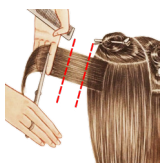
Tout comme le manche super ergonomique, l'anneau est également recourbé pour une tenue optimale.



Excelle dans la coupe plutôt que le couper glisser principalement grâce au design traditionnel des dents :



Dents droites permettant à ces derniers de mieux retenir les cheveux.



Principalement utilisés pour désépaissir les mèches par la coupe, **sans glisser sur les cheveux**



Piquetage et utilisation en peigne ciseaux pour effacer les barres parfois produite par les ciseaux droits.



Existe également en version ciseaux droit pour la constitution d'un kit de ciseaux polyvalent et particulièrement qualitatif.