



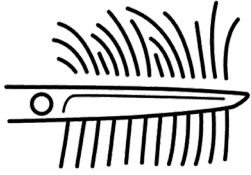
OSAKA

Modèle Milieu de gamme

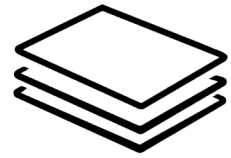
C2K



OSAKA



Un modèle qui se caractérise par sa **polyvalence dans le travail de coupe** et sa **maniabilité et son confort**.



Alliage à fort teneur en carbone 440C avec revêtement en titane or **hypoallergénique**.



Forme **ultra ergonomique** avec un anneau du pouce **recourbé et plus épais**, pensé pour une meilleure adhérence à la **main**.

Infos Pratiques

Tailles disponibles :
5.5 / 6.0 / 6.5 pouces

Egalement disponible en version sculpteur.



OSAKA

Taille réelle

Ciseaux OSAKA C2K 60

Longueur : 6.0 pouces / 17cm

Poids : 54 grammes

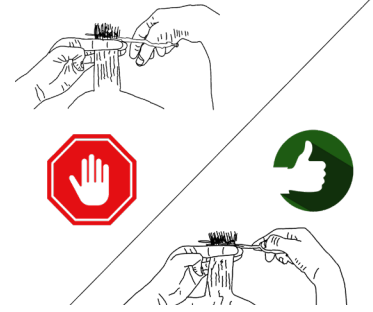


OSAKA

Système :

Ultra Ergonomique

OSAKA



Le manche hyper ergonomique se distingue par un anneau **plus épais** au niveau du pouce, permettant une assise **plus stable** et une **position plus confortable**.

Tout comme le manche super ergonomique, l'anneau est également recourbé pour une tenue optimale.



Plan de coupe d'une lame de type «Hamaguri» équipant les ciseaux C2K.



Lame de type «**Soft**» avec un tranchant légèrement incurvé, amortissant la coupe, réduisant le côté «scratchy» de la coupe. Contrairement aux lames «**Straight**», les cheveux glissent légèrement.

Pensé pour plaire au maximum de coiffeur possible :



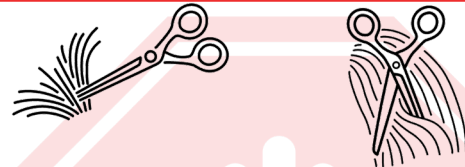
Polyvalent et particulièrement équilibré, notamment en peigne ciseaux



Coupe sur **tout type de cheveux, secs, mouillés, fins ou épais.**



Lame suffisamment fine pour travailler en **piquetage** ou en **stroke cutting**



Les ciseaux C2K n'ont pas **vraiment de faiblesses** mais à contrario, ils ne sont vraiment spécialisés dans aucune véritable technique. Les coiffeurs peuvent effiler mais les lames ne glisseront pas aussi bien qu'une paire vraiment spécialisé. Il est également possible de piquer avec mais la pointe n'est pas aussi fine qu'une paire vraiment spécialisée.