



OSAKA

Modèle Milieu de gamme :

AS



OSAKA



Un modèle qui se caractérise par sa **légèreté** et sa **maniabilité**.



Alliage à fort teneur en carbone 440C permettant un excellent rapport qualité-prix et une bonne ductilité aux lames.



Système **super ergonomique** avec un anneau du pouce **spécialement courbé** pour une meilleure prise en main.



Infos Pratiques

Tailles disponibles :
6.0 / 7.0 pouces



Les perforations rendent la paire plus maniable et légère



OSAKA

Taille réelle
Ciseaux OSAKA AS 60
Longueur : 6.0 pouces / 17cm
Poids : 48 grammes



OSAKA

Système :

Super Ergonomique

OSAKA



Le manche des ciseaux permet une prise en main plus confortable, notamment pour les **plateaux**.

L'anneau du pouce recourbé épouse parfaitement le pouce, donnant l'illusion que les ciseaux deviennent **l'extension de la main**.



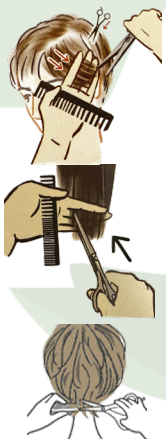
Plan de coupe d'une lame de type «Hamaguri» équipant les ciseaux AS.



Une lame droite, avec un tranchant «Danba», réalisée pour une coupe nette sur les **cheveux mouillés ou secs**, principalement sur **cheveux fins**.



Lame droite pensée pour tout type de travaux de coupe :



Piquetage et techniques dérivées.

Coupe sur **cheveux secs fins** ou encore **tout type de cheveux mouillés**.

Fondu au peigne ciseaux

Très maniable de par la **légèreté** de la paire.



Non conseillé pour **effiler les cheveux avec la lame ouverte**.

Les perforations rendent la paire plus légère mais les cheveux risquent d'entrer dedans ce qui peut gêner la glisse sur les cheveux.