



OSAKA

Modèle Milieu de gamme :

A7



OSAKA



Une lame avec une **pointe fine** permettant tout travail en **piquetage** et en coupe sur **cheveux fins**.



Alliage à fort teneur en carbone 440C permettant un excellent rapport qualité-prix et une bonne ductilité aux lames.



Système **super ergonomique** avec un anneau du pouce **spécialement courbé** pour une meilleure prise en main.

Infos Pratiques

Tailles disponibles : 5.0 / 5.5 / 6.0 pouces

Egalement disponible en version sculpteur.

Variation de couleurs :



Vert Bleu Océan



OSAKA

Taille réelle
Ciseaux OSAKA A7 55
Longueur : 5.5 pouces / 16cm
Poids : 50 grammes

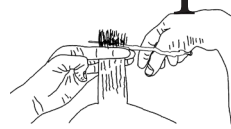


OSAKA

Système :

Super Ergonomique

OSAKA



Le manche des ciseaux permet une prise en main plus confortable, notamment pour les **plateaux**.

L'anneau du pouce recourbé épouse parfaitement le pouce, donnant l'illusion que les ciseaux deviennent l'**extension de la main**.



Plan de coupe d'une lame de type «Hamaguri» équipant les ciseaux A7.



Lame assez fine, avec un tranchant droit pour permettre de couper droit et permettre tout **travail de précision**, ou **coupe sur des zones sensibles**.



Excelle dans la **précision** grâce à la finesse des lames ce qui permet :



Piquetage et techniques dérivées.



Coupe sur **cheveux secs fins** ou encore **tout type de cheveux mouillés**.



Très maniable de par la **légèreté** de la paire.



Non conseillé pour **effiler les cheveux** avec la **lame ouverte** ou couper des mèches épaisses de cheveux.

Les lames étant assez fines, elles risquent de laisser les cheveux fuir si **ces derniers sont trop épais**.