



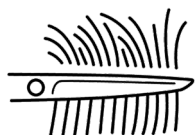
**OSAKA**

Modèle Haut de Gamme

**MTL**



**OSAKA**



Un modèle qui se caractérise par sa **puissance de coupe** et sa **polyvalence** de coupe.



Alliage en cobalt VG-10 à base de vanadium et de molybdène, garantissant une haute résistance à l'usure



Système **hyper ergonomique** avec un anneau du pouce **spécialement courbé** et également plus épais, évitant ainsi les cals au pouce

### Infos Pratiques

Tailles disponibles :  
6.0 / 6.5 pouces

Plébiscité pour sa **polyvalence** et son **confort**



**OSAKA**

Taille réelle  
**Ciseaux OSAKA MTL 60**  
Longueur : 6.0 pouces / 17cm  
Poids : 57 grammes

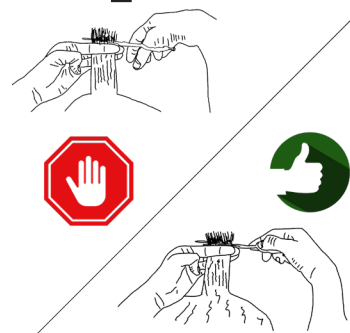


**OSAKA**

Système :

# Hyper Ergonomique

**OSAKA**



Le manche hyper ergonomique se distingue par un anneau plus épais au niveau du pouce, permettant une assise plus stable et une position plus confortable.

Tout comme le manche super ergonomique, l'anneau est également recourbé pour une tenue optimale.



Plan de coupe d'une lame de type «Hamaguri» équipant les ciseaux MTL.



Lame qui se caractérise par sa polyvalence, permettant la coupe sur n'importe quel type de texture de cheveux. Pointe moins arrondie que les autres paires, donnant un piquetage plus marqué.

Pensé pour plaire au maximum de coiffeur possible :



**Polyvalent et particulièrement équilibré, notamment en peigne ciseaux et pour les plateaux.**



**Coupe sur tout type de cheveux, secs, mouillés, fins ou épais.**



**Lame suffisamment polyvalente pour travailler en piquetage ou en stroke cutting**