



OSAKA

Modèle Haut de Gamme

HADES



OSAKA



Alliage en cobalt à base de vanadium et de molybdène permettant une **meilleure résistance à l'usure.**



Lame puissante et faite pour couper les mèches les plus épaisses

Tailles disponibles :
5.5 / 6.0 pouces



Puissant
mais
lourd

Taille réelle

Ciseaux OSAKA HADES 60

Longueur : 6,0 pouces / 17 cm

Poids : 58 grammes

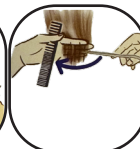
Infos Pratiques



Se caractérise par sa polyvalence en fonction de son sens d'utilisation :



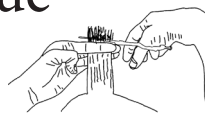
L'une des lame est droite et permet de couper franchement les mèches.



L'autre lame est plus courbée permettant de travailler en glisse.

Système :
Ultra Ergonomique

OSAKA



Le manche hyper ergonomique se distingue par un anneau **plus épais** au niveau du pouce, permettant une assise **plus stable et une position plus confortable**.

Tout comme le manche super ergonomique, l'anneau est également recourbé pour une tenue optimale.



Plan de coupe d'une lame de type «Hamaguri» équipant les ciseaux HADES.



Lame de type «**Soft**» avec un tranchant légèrement incurvé, amortissant la coupe, réduisant le côté «scratchy» de la coupe. Contrairement aux lames «**Straight**», les cheveux glissent légèrement.

ATTENTION



La pointe est assez arrondie ce qui donne un effet finalement adouci en piquetage. Pour un effet en piquetage plus marqué, il faut privilégier les ciseaux à pointes plus étroite.